

Karta danych technicznych :

160 ATJ



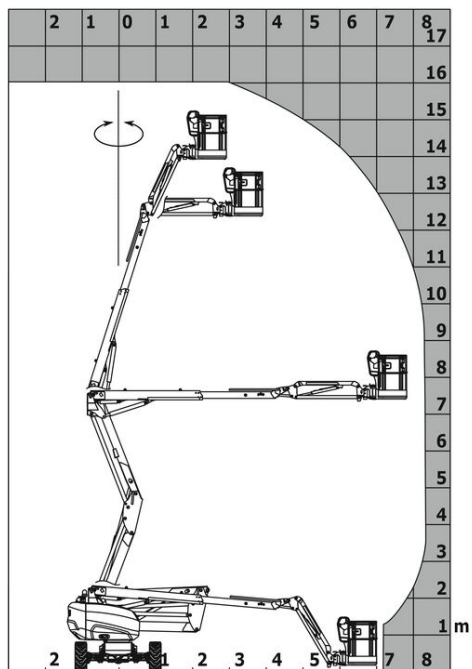
Pojemność		Metryczny
Wysokość robocza	h21	16.02 m
Wysokość platformy	h7	14.02 m
Wysięg max.	r1	8.30 m
Zwis	h31	7.38 m
Wchylenie wysięgnika (w dół)		+59.50 °
Udźwig platformy	Q	230 kg
Obrót wieżyczki		350 °
Obrót kosza (pravo / lewo)		90 ° / 90 °
Ilość osób (wewnątrz / na zewnątrz)		2 / 2
Waga i wymiary		
Ciężar platformy*		6118 kg
Wymiary platformy (długość x szerokość)	lp / ep	1.80 m x 0.80 m
Szerokość całkowita	b1	2.32 m
Długość całkowita	l1	6.68 m
Wysokość całkowita	h17	2.37 m
Długość całkowita w stanie złożonym	l9	4.44 m
Wysokość całkowita w stanie złożonym	h18	2.63 m
Wysokość pomostu (wejście)	h20	0.40 m
Wysunięcie przeciwwagi (wieża na 90°)	a7	0.22 m
Wewnętrzny promień skrętu (po krawędziach opon)	b13	1.39 m
Zewnętrzny promień skrętu	Wa3	3.75 m
Prześwit pośrodku rozstawu osi	m2	0.36 m
Rozstaw osi	y	2.20 m
Wydajność		
Prędkość jazdy - tryb transportowy		5 km/h
Prędkość jazdy - tryb roboczy		1 km/h
Dopuszczalne nachylenie		45 %
Dopuszczalny przechył		5 °
Koła		
Typ ogumienia		Wypełnione pianką
Koła napędzane (przód / tył)		2 / 2
Koła skrętne (przód / tył)		2 / 2
Koła hamowane (przód / tył)		0 / 2
Silnik/Bateria		
Producent silnika / Model silnika		Kubota - D1105-E4B
Norma emisji spalin		Interim Tier 4, Stage IIIA, Stage V
Moc znamionowa silnika spalinowego / Moc (kW)		24.50 Hp / 18.50 kW
Pozostałe		
Nacisk na podłoże		11.60 dan/cm2
Ciśnienie hydrauliki		340 Bar
Pojemność zbiornika oleju hydraulicznego		54 l
Pojemność zbiornika paliwa		52 l
Poziom hałas na platformie		105 dB
Hałas na zewnątrz (Lwa)		< 105 dB
Dzienne zużycie **		4.08 l
Zgodność z normami		
Ta maszyna jest zgodna z:		Dyrektywy europejskie: 2006/42/WE - Maszynowa (wersja przekształcona EN280:2013) - 2004/108/WE (EMC) - 2006/95/WE (Niskonapięciowa)

* W zależności od opcji oraz standardów krajów, do których maszyna jest dostarczana

** Zgodnie z „cyklem REDUCE”

160 ATJ - Wykresy obciążenia

Tabela udźwigu dla AWP



Wyposażenie

Standard
"Easy Manager"
4 koła napędzane
4 koła skrętne oraz tryb "krab"
4 ruchy równoczesne
Awaryjna pompa elektryczna
Blokada dyferencjału na osi tylnej
Czujnik poziomu paliwa z kontrolką rezerwy
Kosz 1 800 mm
Licznik godzin
Odblokowanie przechyłu
Oś przednia wahliwa (oscylacyjna)
Oś przednia z ograniczonym poślizgiem
Pedal "czuwaka"
Pompa sterowana w zależności od obciążenia
Przyłącze 220V w koszu
Sterowanie i obrót
Sygnal dźwiękowy oraz podświetlana koltrólka (poziomowanie, przeciążenie, opuszczanie)
Sygnal dźwiękowy w koszu
System "Stop & Go"
Technologia szyny CAN
W pełni ocynkowany kosz z demontowalną podłogą
Wyłącznik zatrzymania awaryjnego w platformie i na ramie

Opcjonalny
"Łapacz iskier"
Akumulator o zwiększonej pojemności
Całkowicie ocynkowany kosz 1800 mm z drzwiami bocznymi
Katalizator
Kodowe zabezpieczenie przed uruchomieniem
Korek wlewu paliwa zamykany na kluczyk
Kosz ocynkowany 2100 mm
Możliwość indywidualnego doboru koloru
Olej biodegradowalny
Olej mrozoodporny
Opony 18"
Pełny obrót wieżyczki
Podgrzewanie płynu chłodzącego
Przyłącze pneumatyczne
Przyłącze wodne
Reflektor roboczy w koszu
SPS: "Secondary Protection System"
Sygnalizowanie dźwiękiem każdego ruchu
Sygnalizowanie dźwiękiem przejazdu
Uporzędzenie bezpieczeństwa
Wbudowany generator (3,5 lub 5 kW)
Wyłącznik akumulatora
Ładowarka do baterii




MANITOU

HANDLING YOUR WORLD

Siège Social

430 rue de l'Aubinière - 44150 Ancenis Cedex - France

Tel: +33(0)2 40 09 10 11 - Fax: +33 (0)2 40 09 10 97

www.manitou.com



Ta broszura opisuje wersje i konfiguracje opcji produktów Manitou, które mogą różnić się wyposażeniem dodatkowym. Wyposażenie dodatkowe opisane w niniejszej broszurze może być standardowe, opcjonalne lub niedostępne w zależności od wersji. Manitou zastrzega sobie prawo do zmian specyfikacji w dowolnym momencie i bez wcześniejszego powiadomienia. Producent nie ponosi odpowiedzialności za podaną specyfikację. W celu uzyskania dodatkowych informacji, prosimy o kontakt ze swoim przedstawicielem Manitou. Niniejsza broszura jest dokumentem pozaumownym. Opisy produktów mogą różnić się od aktualnych produktów. Lista specyfikacji nie jest pełna i nie zawiera wszystkich możliwych konfiguracji. Logo oraz identyfikacja wizualna firmy są własnością Manitou i nie mogą zostać użyte bez uprzedniej zgody. Wszelkie prawa zastrzeżone. Zdjęcia oraz grafiki zawarte w niniejszej broszurze są przedstawione jedynie w celach informacyjnych.
Manitou BF SA – Spółka akcyjna z zarządem – Kapitał: 39 668 399 euro – Nr 857 802 508 RCS Nantes